

# 百蹊助学网发展报告（2005 年 6 月至 2013 年 3 月）

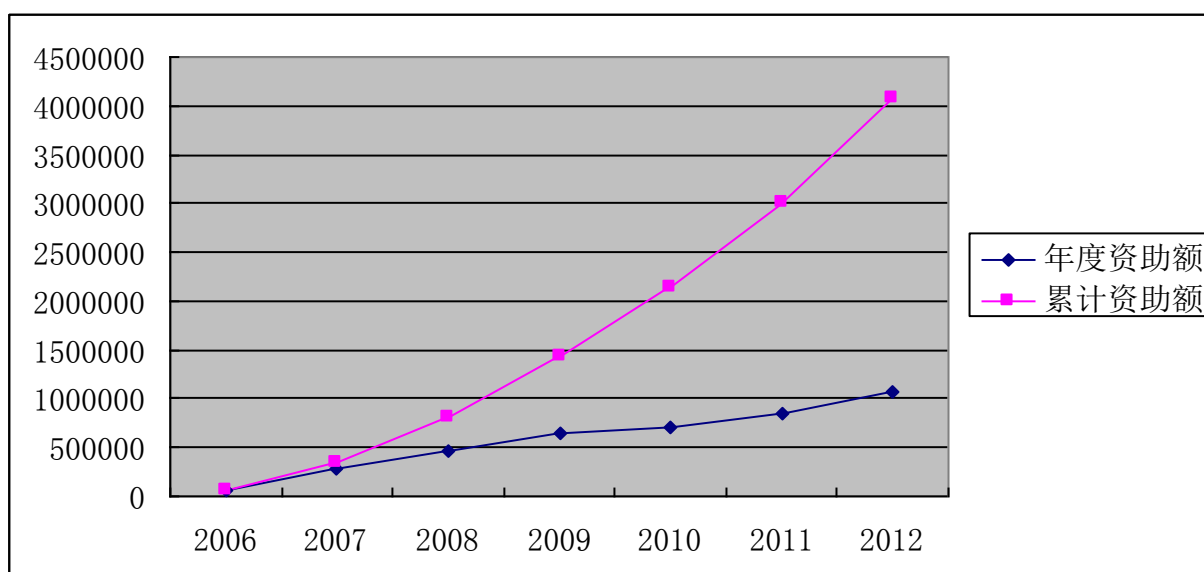
“百蹊助学”于 2005 年 6 月 2 日在各地网友的积极支持下建立，为纯民间公益网站，坚持以实地调查走访为基础，唤起公众对贫困地区教育现状的关心，开展贫困学生教师资助，图书文教具捐赠等助学公益活动。

至 2012 年，百蹊助学已在江西上犹，广西巴马、广西蒙山、宁夏彭阳、甘肃景泰、四川布拖等地区开展捐资助学活动。百蹊助学现开展资助项目有一对一助学，团体捐助项目、实物捐助项目和助教项目。从百蹊助学 2005 年成立至 2012 年，可统计总资助额达到 4074620.51 元。详情请参阅如下附表：

百蹊历年资助情况统计表

单位：元

年度	一对一项目	团体项目	助教项目	实物项目	本年合计	本年度累计
2006 年	52,100.00	0.00	0.00	7,606.00	59,706.00	59,706.00
2007 年	183,000.00	27,914.41	8,500.00	55,240.95	274,655.36	334,361.36
2008 年	242,659.04	67,650.00	11,522.00	143,160.02	464,991.06	799,352.42
2009 年	281,940.57	246,952.00	10,510.00	102,506.37	641,908.94	1,441,261.36
2010 年	219,779.19	447,275.21	9,112.00	26,345.00	702,511.40	2,143,772.76
2011 年	196,881.02	608,755.28	9,510.00	41,083.81	856,230.11	3,000,002.87
2012 年	183,457.28	737,061.41	7,606.90	146,492.05	1,074,617.64	<b>4,074,620.51</b>
合计	1,359,817.10	2,135,608.31	56,760.90	522,434.20	4,074,620.51	



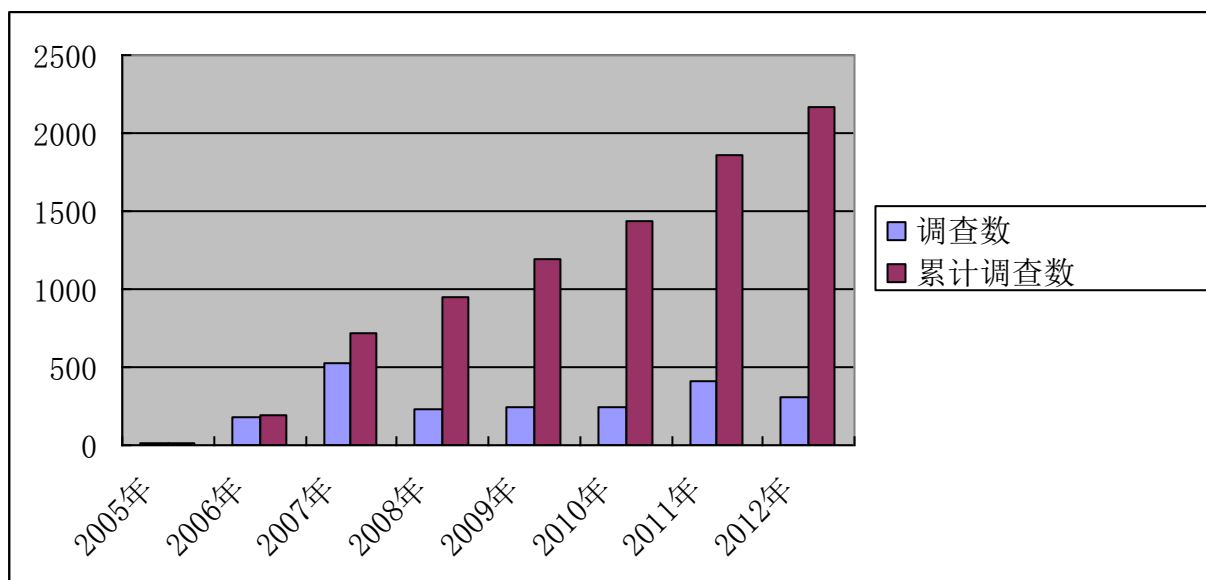
图表 1 百蹊年度资助情况统计表

### 实地访查活动：

2005 年 12 月，百蹊开发第一个助学地区广西蒙山县，完成第一次实地调查工作。至 2012 年百蹊已开展助学活动地区有广西蒙山，江西上犹，广西巴马，四川布拖，宁夏彭阳，甘肃景泰。总计组织开展实地调查复查活动 60 次，累计有 505 位热心网友，资助人和义工参与百蹊实地访查活动。

百蹊实地访查活动统计表

年度	活动次数	参与人数	调查数 (学生、教师、项目)	累计参与人数	累计调查数
2005	1	8	12	8	12
2006	6	51	184	59	196
2007	12	91	523	150	719
2008	11	90	234	240	953
2009	7	69	244	309	1197
2010	8	86	242	395	1439
2011	8	67	416	462	1855
2012	7	43	307	505	2162



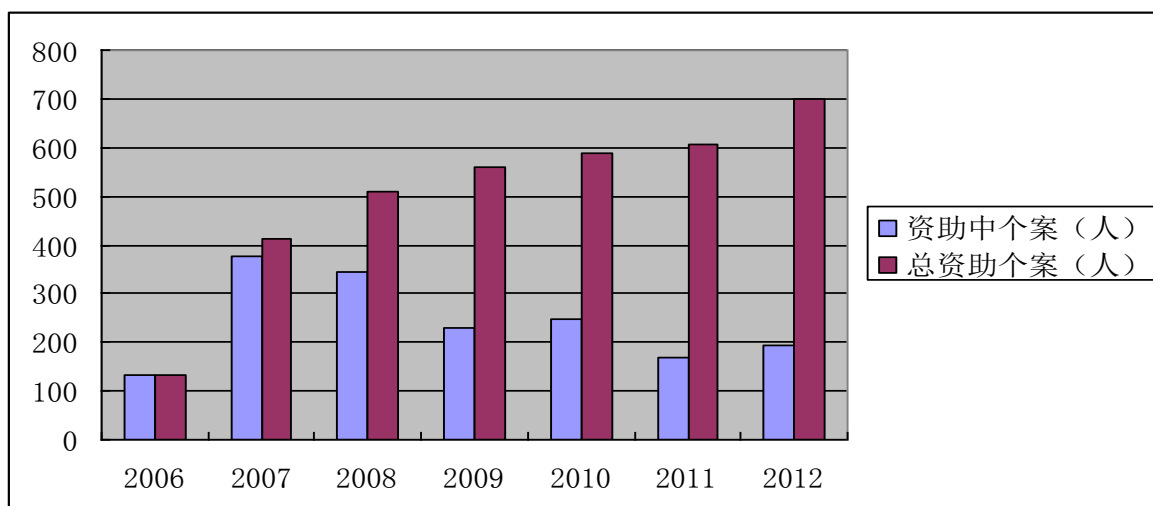
图表 2 百蹊调查组实地访查统计表

### 一对一资助：

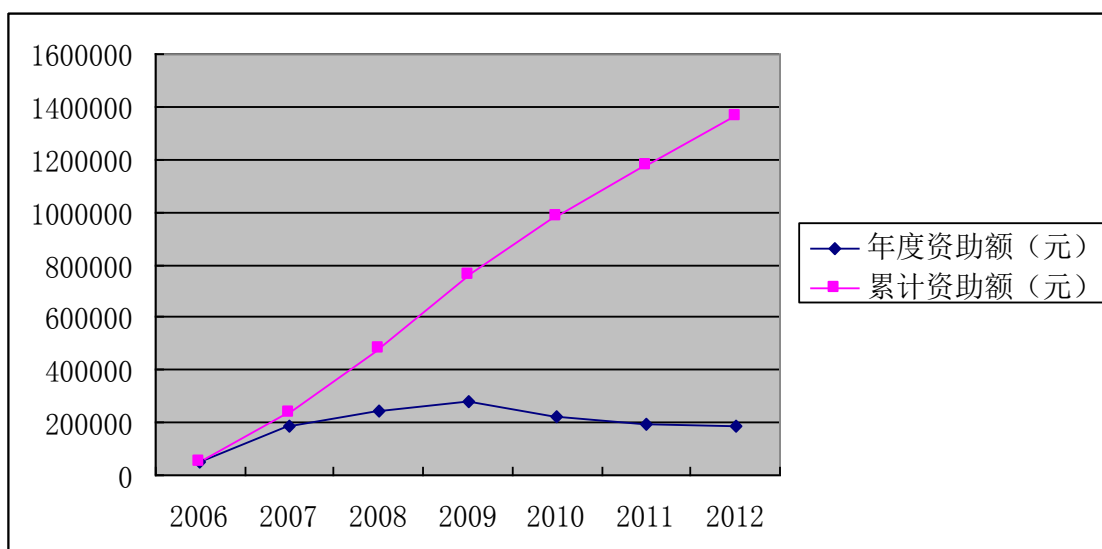
2006 年 1 月，百蹊第一批一对一个案发布认捐成功。至 2012 年，一对一项目累计发布认捐活动 33 批，资助学生个案 701 名，目前在资助中个案 194 名，累计总资助额：1359817.10 元。

百蹊一对一项目年度资助统计表

年度	资助中个案（人）	总资助个案（人）	年度资助额（元）	累计资助额（元）
2006 年	131	133	52,100.00	52,100.00
2007 年	378	414	183,000.00	235,100.00
2008 年	346	509	242,659.00	477,759.00
2009 年	230	558	281,940.57	759,699.57
2010 年	247	587	219,779.19	979,478.76
2011 年	169	607	196,881.02	1,176,359.78
2012 年	194	701	183,457.28	1,359,817.06



图表 3 百蹊一对一资助个案统计表



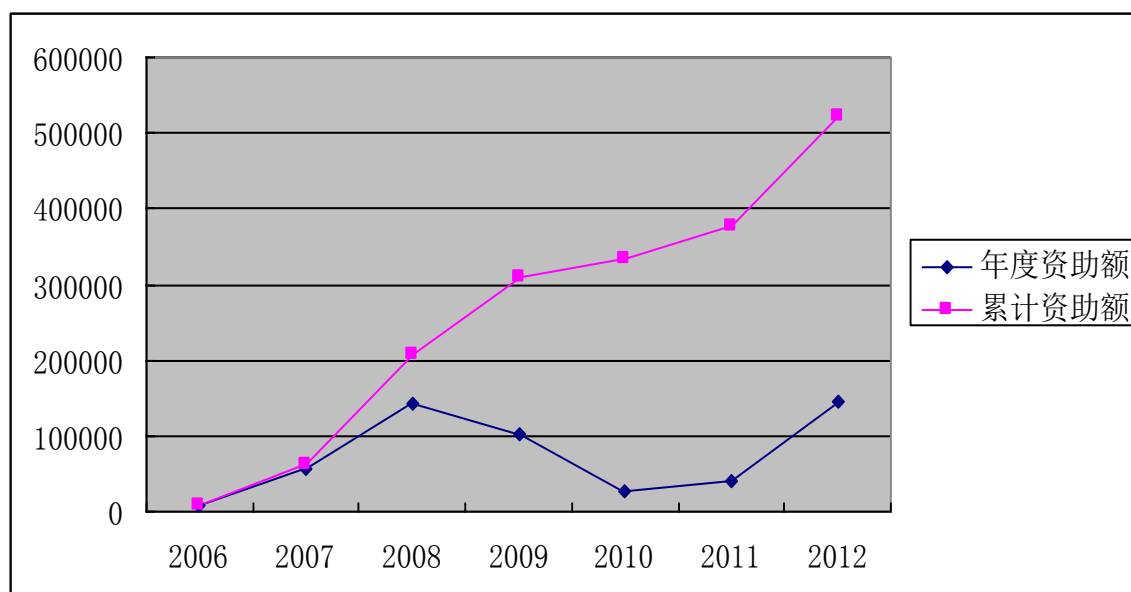
图表 4 百蹊一对一项目年度资助统计表

### 实物项目：

2006 年 5 月，百蹊助学开展第一次实物项目募捐资助活动，至 2012 年，共计完成实物捐助项目 60 项，为各地学校和在校学生改善教学设施，和生活学习条件，捐助金额合计 522434.2 元（另有部分实物物资不易折合现金，未计算在内）。

百蹊实物项目年度资助统计表

年度	资助中个案（人）	资助总个案（人）	年度资助额（元）	累计资助额（元）
2007 年	65	65	27,914.41	27,914.41
2008 年	166	166	67,650.00	95,564.41
2009 年	320	346	246,952.00	342,516.41
2010 年	469	527	447,275.21	789,791.62
2011 年	720	900	608,755.28	1,398,546.90
2012 年	509	1090	737,061.41	2,135,608.31



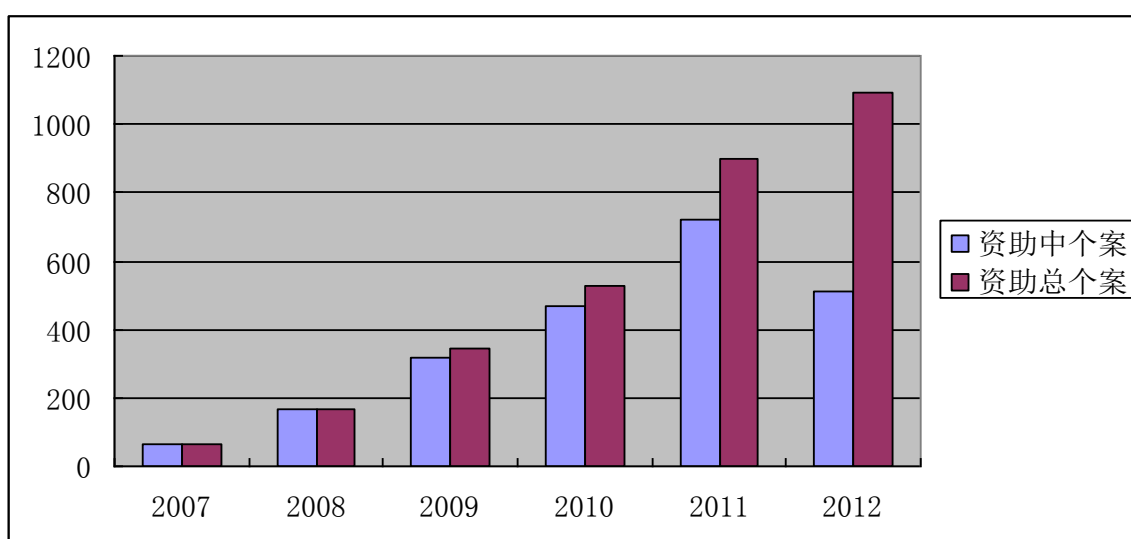
图表 5 百蹊实物项目年度资助统计表

### 团体项目：

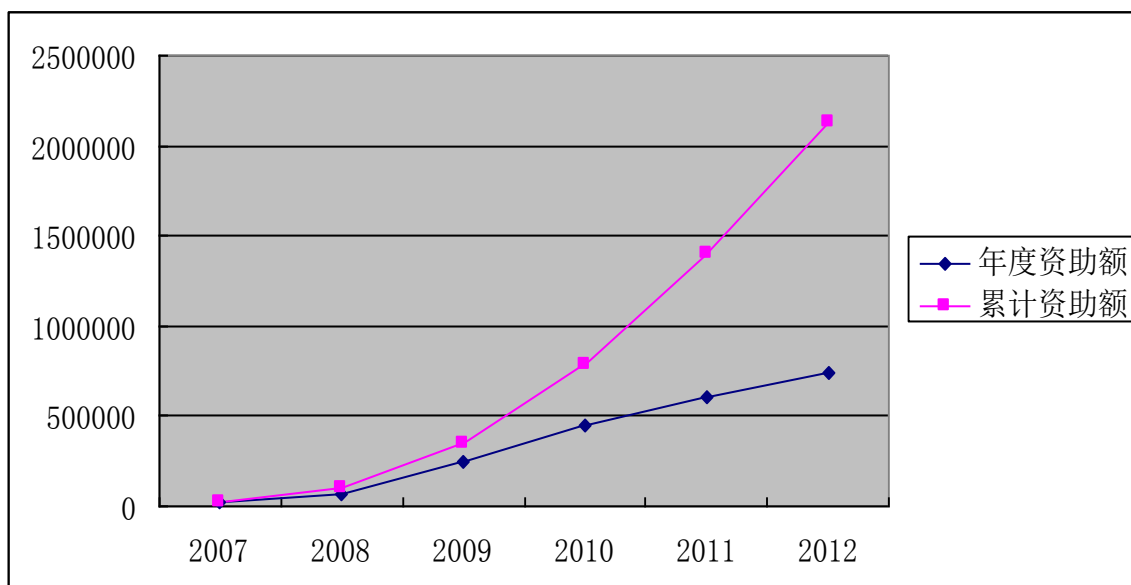
2007 年，百蹊助学在四川布拖开展第一个团体资助项目补尔乡女童班，至 2012 年，累计资助团体项目 21 个，包括女童班，盲点班，高中团体项目。目前在资助中项目 13 个，团体项目累计受助学生 1090 名，在资助中学生 509 名，累计总资助额：2135608.31 元。

百蹊团体项目年度资助统计表

年度	资助中个案（人）	资助总个案（人）	年度资助额（元）	累计资助额（元）
2007 年	65	65	27,914.41	27,914.41
2008 年	166	166	67,650.00	95,564.41
2009 年	320	346	246,952.00	342,516.41
2010 年	469	527	447,275.21	789,791.62
2011 年	720	900	608,755.28	1,398,546.90
2012 年	509	1090	737,061.41	2,135,608.31



图表 6 百蹊团体项目资助个案统计表



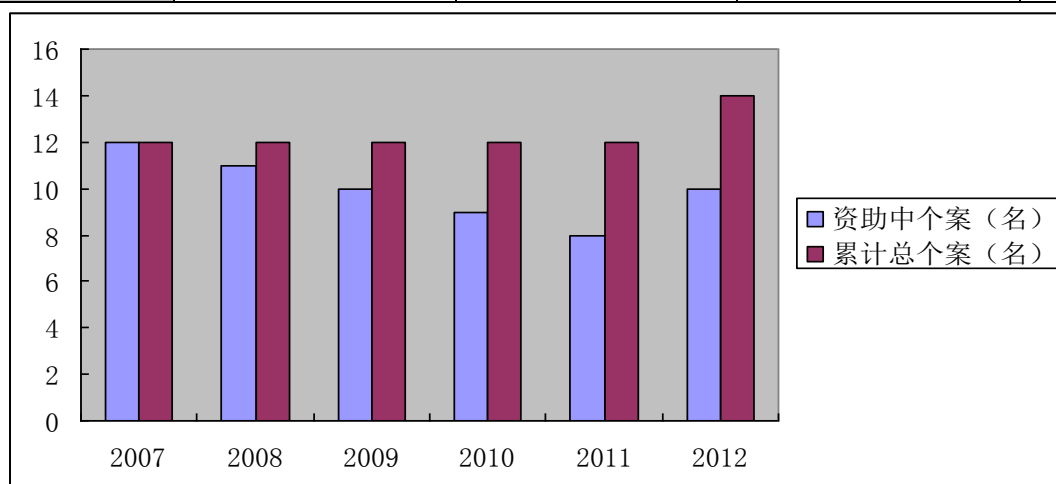
图表 7 百蹊团体项目年度资助统计表

## 助教项目：

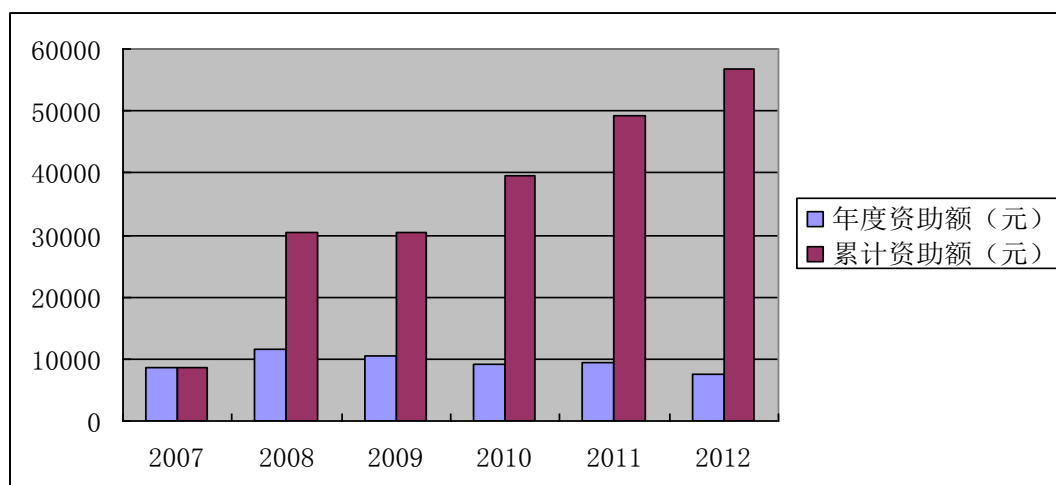
2007 年，百蹊第一次在四川布拖地区开展助教项目，发布认捐第一批贫困地区代课老师。至 2012 年，已在四川布拖，甘肃景泰两地区开展助教项目，累计资助代课老师个案 14 名，目前在资助中个案 10 名，累计总资助额：56760.9 元。

百蹊助教项目资助年度统计表

年度	资助中个案（名）	累计总个案（名）	年度资助额（元）	累计资助额（元）
2007 年	12	12	8,500.00	8,500.00
2008 年	11	12	11,522.00	20,022.00
2009 年	10	12	10,510.00	30,532.00
2010 年	9	12	9,112.00	39,644.00
2011 年	8	12	9,510.00	49,154.00
2012 春季	10	14	7,606.90	56,760.90



图表 8 百蹊助教项目资助个案统计表



图表 9 百蹊助教项目年度资助统计表

百蹊助学于 2013 年 3 月 29 日，正式得到广东省社会组织管理局批准，成立广东省百蹊教育基金会。今后百蹊助学的公益活动，将在百蹊基金会的管理下进行。在百蹊助学网成立后的 7 年多时间里，我们得到了来自全国各地的义工，资助人，网友们的巨大支持。百蹊能够发展壮大，最终成为自主注册成功的民间公益基金会，是大家共同努力的结果。百蹊助学网协调组，携全体义工同事，对过去 7 年中信任百蹊，支持百蹊的网友和资助人表示衷心的感谢。特此对过去的 7 年作出总结。今后，我们期待着大家继续支持我们，和我们一些把百蹊的事业进行下去。

百蹊助学网  
2013 年 4 月 1 日